

ファイル転送ツール

BABYLON-FT

確実なファイル転送を可能にする 「BABYLON-FT」

ファイル転送ツール「BABYLON-FT」(バビロン エフティ)は様々なプラットフォーム間のファイル転送業務を、より確実にシームレスにサポートします。

また、転送異常時のリトライ、チェックポイント再送信や、転送前後における付帯処理の実行、リモートジョブの起動など、業務に必要な多くの処理を、よりローコストで実現できます。

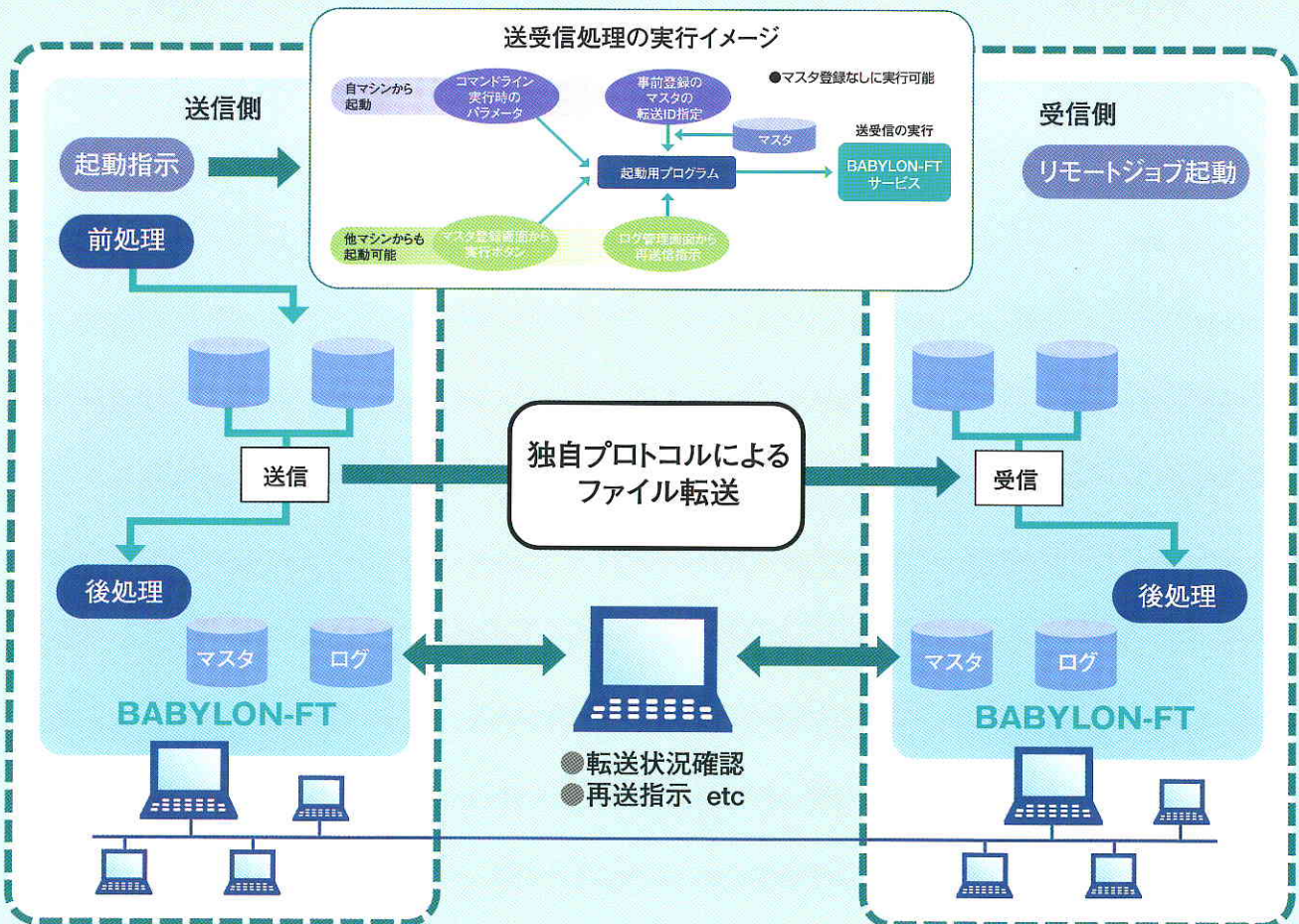
ファイル転送に関する課題

- 通信エラーが掴めない
- 再送信時には最初から送り直し
- 回線を占有してしまう
- ネットワークへの負荷が大きい
- 管理機能がない

BABYLON-FTで解決

- | | |
|----------------------|-----------------|
| 確実なファイル送受信 | 転送前後のアプリケーション連携 |
| 異常時のリトライ・チェックポイント再送信 | リモートジョブ起動 |
| 間欠転送、圧縮転送が可能 | 集中管理機能 |

システム動作概要図



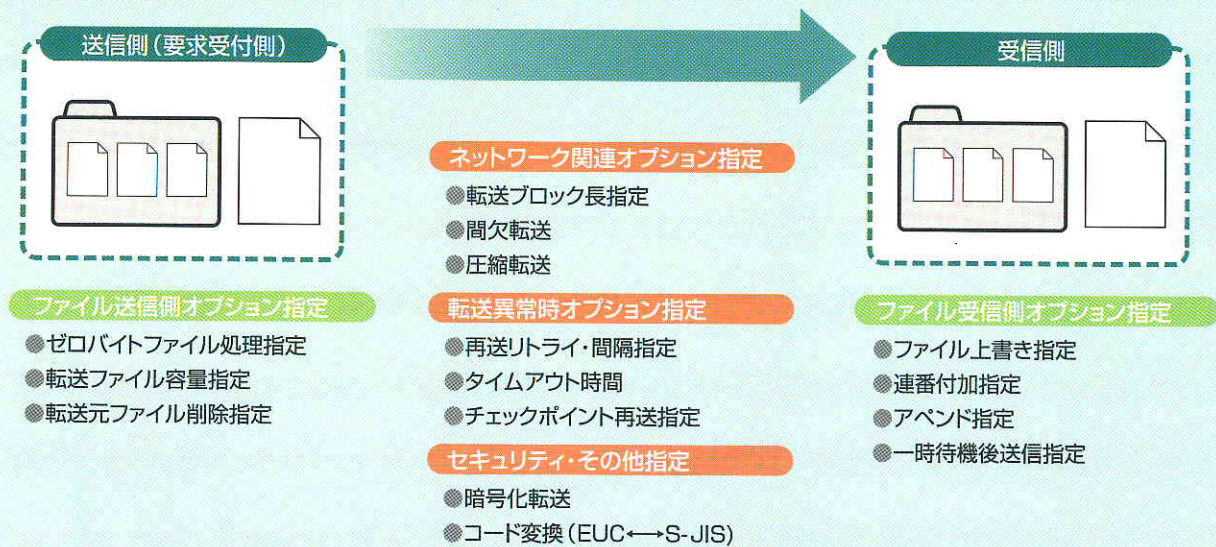
BABYLON FT

ファイル転送時の機能

TCP/IPにより接続されたLAN上での、様々なプラットフォーム間でのファイル転送を行います。

ファイル転送時には、単独/複数の転送ファイルの指定はもちろんのこと、転送異常検出時や、ネットワーク負荷軽減のための各種条件、より強力なセキュリティを考慮した設定など、業務の実状にあわせた細かなオプション設定が用意されています。

- 単独ファイルの送受信
- ファイル名のワイルドカード指定での送受信
- フォルダ単位の送受信

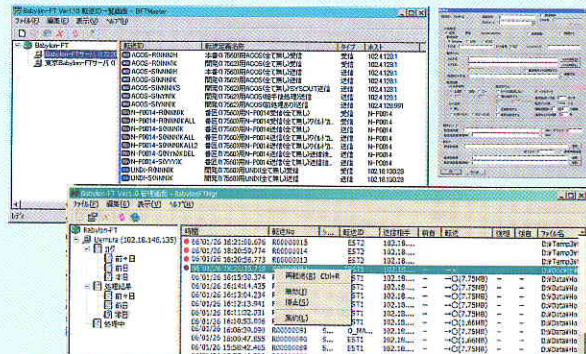


マスタ/転送管理機能

ファイル転送の状況は管理画面で一目で確認することができます。

転送に利用する各種の条件・設定内容もマスタに登録しておくことで、簡単に利用できます。またWindowsマシン全ての接続先についての参照等ができますので、業務の一元管理にも役立ちます。

- 転送/ログ管理機能
- マスタ設定機能



- ファイルの送信をはじめ、再送や無効化などを行うことができます。

集配信機能

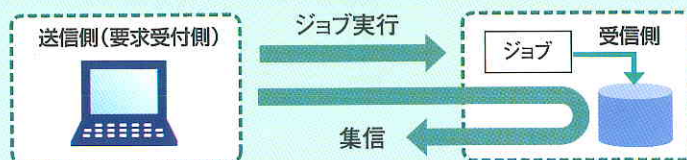
ファイル転送は、「集信」「配信」のいずれにもご利用いただけます。

自マシン(要求受付側)に存在するファイルを転送することはもちろん、相手先マシンに存在するファイルを集信するような業務にも、同様の機能をご利用いただけます。



リモートジョブ機能

実際にファイルを送信することなく、接続先マシンの指定プロセス(ジョブ)を起動することができます。
これにより、あらかじめ集信データを作成することなく、リアルタイムなデータ集信を行うことも簡単に実現できます。



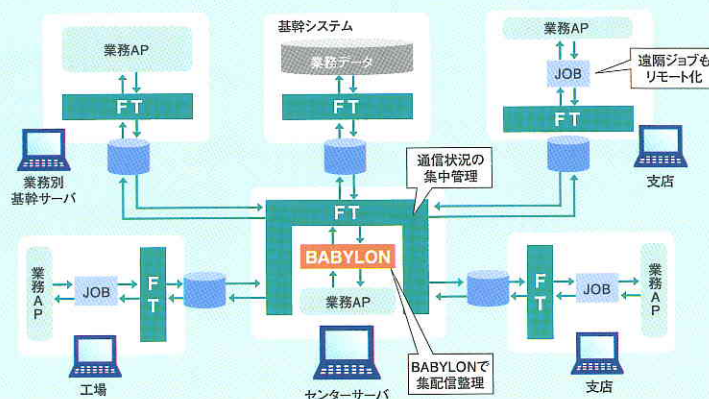
転送前後のアプリケーション連携

ファイルの転送前後に、任意の処理を行うことができます。
また、ファイル転送時に異常終了した場合に、異なる処理を実行することもできます。



BABYLON-FT 利用事例

- 基幹システムより出力されるデータの配信業務をBABYLON-FTで実現しました。
- 全ての通信状況をリアルタイムに集中管理することが可能になりました。
- 同時に、遠隔サーバのジョブもリモート化することが可能になりました。
- それぞれのノードで各々の業務システムと連携処理を行っているほか、「BABYLON」と併せて用いることで、データ毎に集配先を変更する処理も自動化が実現しました。



BABYLON-FT 推奨動作環境 / 対応機種

	OS	備考
メインフレーム	NEC ACOS-4 XVP PX R3.12	
Microsoft	Windows 2000 / 2003 / XP / Vista(予定)	メモリ 256M以上
Linux	RedHat Linux 7.2 以上	メモリ 256M以上
UNIX	HP-UX 10.0	メモリ 256M以上



本社および大阪支社は
ISO27001の認証取得事業所です。

- BABYLON-FTは、株式会社NTTデータビジネスブレインズの登録商標です。
- Windowsは、米国Microsoft社の、米国およびその他の国における登録商標または商標です。
- IT Brainsは、登録商標です。
- その他、記載の社名および製品名は、それぞれの会社の登録商標または商標です。
- 本パンフレットの内容は、予告なしに変更する場合がありますので、ご了承ください。

● お問い合わせ・ご相談は下記まで

NTT
Data

株式会社 NTTデータ ビジネスブレインズ

ビジネスソリューション事業部 URL <http://www.nttd-bb.com/>
 本社 〒105-0011 東京都港区芝公園 2-4-1 芝パークビル A 館 14F
 TEL : 050-3481-7118 FAX : 050-3481-7112
 大阪支社 〒541-0051 大阪市中央区備後町 3-4-1 備後町山口玄ビル 2F
 TEL : 06-6222-7560 FAX : 06-6229-8025